

Inštaláčn  pokyny pre pokladanie  tvorcov a pl tov produktu LooseLay

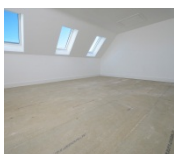
Pri in tal ci  produktu Designflooring LooseLay v ždy postupujte podla platn ch  tandardov pre in tal ciu podlahov ch kryt n (v s lade s normou BS 8203-4; 2001, o in tal ci  pru n ch podlahov ch kryt n v Spojenom kr ľovstve a in mi platn mi  t tnymi smernicami a  tandardami.)

Aklimatiz cia materi lu pred in tal ci 



Vyberte materi l z obalu, rozprestrite ho a nechajte aklimatizovať v miestnosti, kde budete podlahu in stalovať, s teplotou medzi 18 C a 29 C po dobu 48 hod n pred in tal ci . Tuto teplotu izby by ste mali udr ať aj poas in tal cie.

Pr prava podkladu



Podklad by mal byť otestovaný a pripraven  v s lade s platn mi  tandardami pre in tal ciu podlahov ch kryt n (v s lade s normou BS 8203-4; 2001, o in tal ci  pru n ch podlahov ch kryt n v Spojenom kr ľovstve a in mi platn mi  t tnymi smernicami a  tandardami.)

V etky podklady musia byť pred in tal ci  podlahovej krytiny LooseLay pevn , hladk , nepo koden ,  ist , such  a bez prachu.

- B t n/Potery: V etky praskliny a spoje musia byť zaplnen . Rozdieli v  roveni podlahy nesm  byť v  šie ako 3 mm na 3 m. Hodnota vlkosti podlahy by mala byť menšia ako 75% RH.
- Dla dice/Mozaikov  dla ba/Terrazzov  dla ba/ Keramika: Zarovnajte ak koľvek  p ry a pripravte podlahu.
 - Skontrolujte,  i je hodnota vlhkosti podlahy menšia ako 75% RH.
- Pevn  a stredne pevn  dreven  podlahy: Tento typ podlahy by mal pevn  a mierne pru n . V etky voľn  pl ty by mali byť pevne pripevnen .
- Linoleum/**Termoplast**/Vinyl/Korokov  podlahy: Uistite sa,  e s  tieto typy podl h pevn . Opravte ak koľvek uvoľnen   asti.
- Kovov  podlahy a podlahy natret  farbou: Odstr ňte ak koľvek uvoľnen  n ter a in  materi ly upravuj ce povrch.
- In  typy podl h: Kontaktujte v  ho distrib tora.

Ak je hodnota vlkosti podlahy v  šia ako 75% RH, je nutn  in stalovať povrchov  vlhkovzdorn  membr nu .



Produkty zo  k ly LooseLay je mo n  pou iť pri podlahovom k ren . Uistite sa,  e teplota podkladu nikdy nepresiahne 27 C. 4 a  6 mm bet nov  poter by mal byť nanesen  medzi podlahov m k ren m a produktom Loose Lay.



NIKDY nepou ivajte ak koľvek chemik lie na b ze rozp   adla/riedidla. Riedidl  a in  abraz vne chemik lie pou ivan  na odstr nenie ne ist t z podkladu m  u po kodiť PVC podlo ku/ podl enie na spodnej strane produktov Designflooring LooseLay a mať dopad/ ovplivniť vlastnosti produktu. Nere pektovanie tohoto odpor  ania m  e anulovať va u z ruku.

Inštalácia

Pred začatím inštalácie odstráňte všetky nečistoty a prach a podlahu vyčistite. LooseLay môžete inštalovať na akúkoľvek podlahu, ktorá je plochá, rovná, hladká, suchá a nepórovitá. Pri inštalácii môžete postupovať podľa troch postupov.

1. Loose lay:

Product LooseLay musí byť pevne osadený. Skontrolujte, či sú kraje miestnosti **pevné**. Na všetky kraje prahou (dverí) alebo prechodov použite 10 cm pás vhodného lepidla alebo samolepiacu pásku/ lepidlo citlivé na tlak. Spoje štvorcov a plátov musia byť k sebe a k stene pevne osadené. Ak chcete LooseLay nainštalovať v miestnosti, v ktorej je ktorákoľvek stena dlhšia ako 4 m, podlahu inštalujte z nalepovacou vodiacou mriežkou.

2. Nalepovacia vodiaca mriežka:

V miestnostiach so stenou dlhšiou ako 4 m, je nutné nainštalovať po ich obvode 10 cm pás vhodného lepidla alebo samolepicu pásku/lepidlo citlivé na tlak. Paralelne s každou stenou miestnosti naneste zvolené lepidlo každé 4 m, tak vytvoríte na podlahe mriežku. Spoje štvorcov a plátov musia byť k sebe a k stene pevne osadené.

3. Vysoké zaťaženie / Vysoká teplota miestnosti:

V priestoroch s vysokým zaťažením (napr. vchody) alebo v priestoroch s vysokými teplotnými rozdielmi (napr. miestnosti s presklennými stenami) vám odporúčame pokryť celú plochu vhodným lepidlom alebo lepidlom citlivým na tlak. Poznámka: Použité lepidlo by malo umožniť jednoduché odlepenie pre prípadnú výmenu plátov a štvorcov.

Poznámka: Miestnosti s rizikom výskytu vody/ Presklenné miestnosti/ Zimné záhrady

V priestoroch s vysokým rizikom výskytu vody alebo s výraznými teplotnými zmenami, vám odporúčame naniest' epoxidové alebo uretánové lepidlo po celej ploche miestnosti

Odporúčania k rezaniu produktu LooseLay:



Produkt narežte ostrým nožom z pohľadovej (vrchnej) strany. Rez otvorte ohýbaním produktu. Ak je to potrebné rez dokončite.



Na dosiahnutie čistých rezov a spojov plátov, vám odporúčame rezať ich pod uhlom 15°.

Čistenie: Pozri našu príručku o Starostlivosti o podlahu.

Pre viac informácií:

Dovozca pre SR a ČR:

VERIX, s.r.o

Vrakunská 29, 821 06 Bratislava, SK

e-mail: verix@verix.sk www.verix.sk

tel./fax: +421 2 45 64 33 68

Mobil: +421 915 350 40

